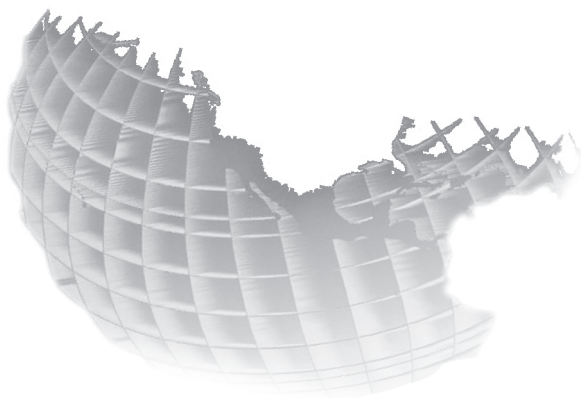


有线数字电视高清交互机顶盒

**DVB-C8000BI**

用户手册



客服热线：96196



# 安全注意事项

- 接收机需工作在正常的电压范围内，长时间不用本机器时，请拔下交流电源插头。
- 请把机器安放在平稳、干净、通风以及无热源的环境中。
- 不要将机器置于床、沙发、布匹或类似物料上，以免影响机器散热等。
- 不可在机器上放置重物或踩踏机器。也不要用手接触电源线。
- 不要将装有液体的东西(譬如花瓶)放在接收机上；当有液体流入机内时，请立即切断电源，这样可避免短路或遭受电击、火灾，同时请售后服务人员进行维修。
- 不要拆下接收机的外壳；碰触机内的部件可能会受到高压电击或损坏接收机。如果接收机损坏,请与经销商或本公司联系。
- 不要从机器的开口或缝隙将异物插入机内，因为这样可能会接触到危险的高压或使部件短路，从而导致触电或引起火灾，也不可将任何类型的液体洒入机器。


## 警告！！


- 为防止火灾，接收机应避免雨淋。
- 为防止电击，接收机要由有资格的专业人员维修。不要擅自打开接收机，不正确的修理可能产生严重的后果——导致火灾甚至人员伤亡。

## 有害物质或元素含量说明

部件名称	有毒有害物质或元素					
	铅 (Pb)	汞 (Hg)	镉 (Cd)	六 价 铬 (Cr(VI))	多 溴 联 苯 (PBB)	多 溴 二 苯 醚 (PBDE)
主板组件	×	○	○	○	○	○
电源板组件	×	○	○	○	○	○
SM 板组件	×	○	○	○	○	○
显控板组件	×	○	○	○	○	○
底板组件	○	○	○	○	○	○
后面板组件	×	○	○	○	○	○
盖板组件	○	○	○	○	○	○
面框组件	○	○	○	×	×	×
螺钉	○	○	○	×	○	○
定位夹	×	○	○	○	○	○
标签	○	○	○	○	○	○
电源线	×	×	×	×	×	×
遥控器	×	○	○	○	○	○
连接线(AV、射频)	×	×	×	×	×	×
说明：○：表示该有毒有害物质在该部件所有均质材料中含量均在 SJ/T 11363-2006 规定的限量要求以下。 ×：表示该有毒有害物质至少在该部件的某一材料中的含量超出 SJ/T 11363-2006 规定的限量要求。上表中打“×”的组件、部件，其含量超标，因为目前业界暂时无成熟可替代技术。						

碳性电池:环保使用期限为 6 个月；碱性电池:环保使用期限为 2 年。

包装箱上的  符号标识包装材料可回收利用，请不要随意丢弃。

 表示在正常工作和使用条件下产品的环保使用年限为 10 年，在环保使用期限内可放心使用。

为保护环境健康，废电池和废旧产品可交正规经销商和厂家回收处理，请不要随意丢弃。

# 目 录

安装示意图 .....	1
遥控器说明 .....	3
面板介绍 .....	4
主页 .....	5
电视导航 .....	5
广播导航 .....	6
节目指南 .....	7
系统设置 .....	9
自动搜索 .....	9
手动搜索 .....	9
频道管理 .....	10
服务信息 .....	10
信号测试 .....	11
语言设置 .....	11
定时器 .....	12
个人密码 .....	12
图象调整 .....	13
邮件查看 .....	13
订购信息 .....	14
输出设置 .....	14
网络设置 .....	15
CM 状态 .....	15
点播 (VOD) 功能 .....	15
时移功能 .....	16
股票功能介绍 .....	17
数字电视常见问题解答 .....	27
技术规格 .....	28

在连接之前,请用户将各相关的电器设备如:电视机、音响等电源关闭。查验各种连接线是否齐备。

■ 第一步、将 CATV 电缆线接头接至接收机上的“信号输入”端口。

■ 第二步、连接

连接一: 将 AV 线(红、白、黄)的一端接至接收机上的“右声道”、“左声道”、“视频”(红、白、黄)端口,另一端接至电视机上视频/AV 输入的相应端口。

连接二: 将 AV 线黄色的一端接至接收机上的“视频”(黄)端口,另一端接至电视机上视频/AV 输入的相应端口,再将同轴/光纤端口与音响设备的同轴/光纤端口连接。

连接三: 将 S-视频端口与电视机的 S-视频端口相连,同时将 AV 线(红、白)的一端接至接收机上的“右声道”、“左声道”(红、白)另端同电视机相应端口连接。

连接四: 将 S-视频端口与电视机的 S-视频端口相连,同时将同轴/光纤端口与音响设备的同轴/光纤端口连接。

连接五: 将 YPbPr 端口与电视机的 YPbPr 端口对应相连,同时将 AV 线(红、白)的一端接至接收机上的“右声道”、“左声道”(红、白)另端同电视机相应端口连接。

连接六: 将 YPbPr 端口与电视机的 YPbPr 端口对应相连,同时将同轴/光纤端口与音响设备的同轴/光纤端口连接。

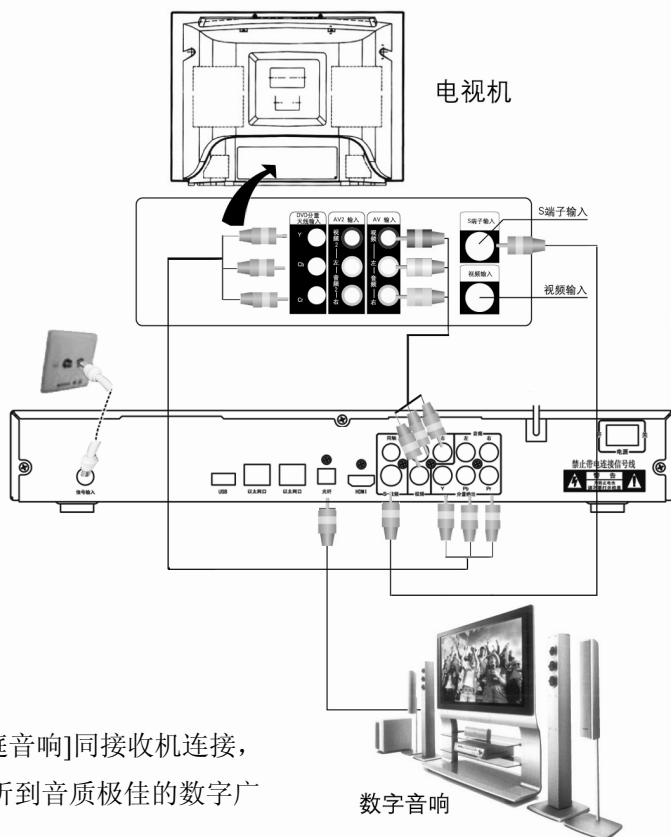
连接七: 只将接收机的 HDMI 端口与电视机的 HDMI 端口相连。

连接八: 将接收机的 HDMI、同轴/光纤与电视机的 HDMI、音响设备

的同轴/光纤相连。

注: 1.您可以根据需要选择任意一个连接。

2.此机型为内置 Cable Modem (简称 CM) 机顶盒, 机顶盒通过射频信号线实现交互功能, 不需要插网线。



### 建议:

1. [家庭音响]同接收机连接, 可以收听到音质极佳的数字广播节目。
2. 最好使用  $75\Omega$  同轴电缆, 以消除因阻抗不匹配而导致的接受灵敏度下降。



学习功能区按键

按 **信息** 键显示节目信息

按 **菜单** 键进入用户设置

按 **列表** 键进入频道列表

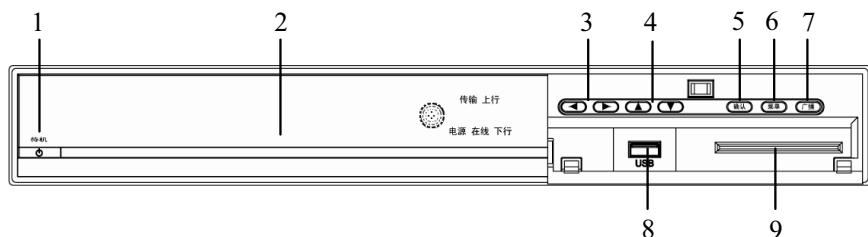
按 **P+ P-** 键进行频道切换

按 **主页** 键进入主页

按 **V+ V-** 键进行音量调整

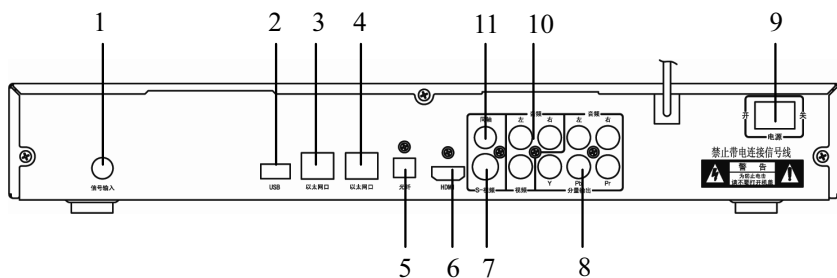
按 **A** 键进入北京之窗

## 前面板

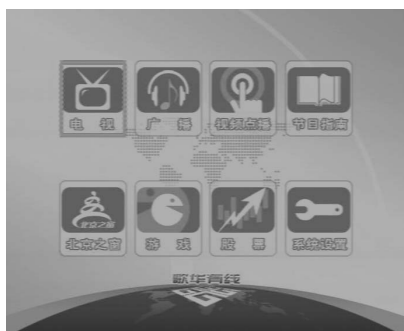


1. 待机键
2. 数码显示窗，红外线接收窗以及状态指示
3. 音量调节/光标移动键
4. 节目切换/光标移动键
5. 确定：确认键
6. 菜单进入/退出键
7. 广播节目键
8. USB插口
9. 智能卡插槽

## 后面板



1. 数字电视信号输入接口
2. USB接口
3. 以太网接口
4. 以太网接口
5. 光纤数字音频输出接口
6. HDMI 输出接口
7. S-视频输出接口
8. YPbPr输出接口
9. 电源开关
10. 音视频输出接口
11. 数字音频输出接口



主页



电视导航

按【主页】键

直接进入主页

按【▲▼◀▶】键

移动选择框

按【确定】键

进入所选择的应用

按【退出】键

退出主页

■ 友情提示: 通过主页, 用户可以浏览或进入所有服务, 包括节目指南、益智游戏和所有视频及广播节目, 并可以对系统进行个性化设置。

## 电视导航

按【▲▼◀▶】键

选择频道

按【 P+ P- 】键

进行翻页操作

按【确定】键

进入所选择的频道

按【信息】键

显示下一个将要开始节目的信息

按【返回】键

返回主页

按【退出】键

退出电视导航

■ 友情提示: 页面可显示所选频道的名称及当前节目信息。

现在图片中的主页只是单向主页, 只有在机顶盒的 CM 未在前端注册、CM 出问题或者双向网络出问题的时候, 主页才是单向主页, 正常情况下, 主页是交互主页。





### 广播导航

按【主页】键		选择广播进入广播导航
按【▲▼◀▶】键		选择频道
按【P+ P-】键		进行翻页操作
按【确定】键		进入所选择的频道
按【信息】键		显示下一个将要开始节目的信息
按【返回】键		返回主页
按【退出】键		退出广播导航



节目指南—按时间显示



节目指南—按日期显示

按【EPG】键		直接进入节目指南
按【●】键(红)		按时间排列进行查询
按【●】键(绿)		按日期排列进行查询
按【●】键(黄)		按主题排列进行查询
按【●】键(蓝)		按定时器排列进行查询
按【▲▼】键		选择节目
按【◀▶】键		选择频道
按【P+ P-】键		进行翻页操作
按【确定】键		设置/撤销定时器功能
按【V+ V-】键		进行音量调节
按【退出】键		退出节目指南

节目指南—按日期显示

按【▲▼】键		选择日期
按【确定】键		进入所选择的类别或主题
按【◀▶】键		选择频道
按【P+ P-】键		进行翻页操作
按【V+ V-】键		进行音量调节
按【退出】键		退出节目指南



节目指南—按主题显示

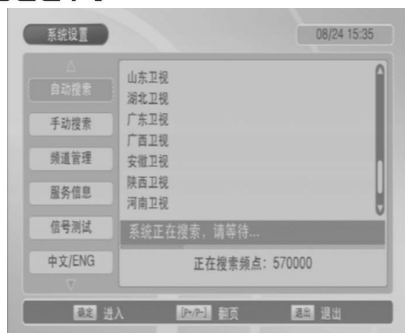


节目指南—按定时器显示

按【▲▼】键		在类别和主题之间切换
按【◀▶】键		在类别和主题中进行选择
按【确定】键		进入所选择的类别或主题
按【P+ P-】键		进行翻页操作
按【V+ V-】键		进行音量调节
按【退出】键		返回时间显示状态

节目指南—按定时器显示

按【▲▼】键		选择已经预定的节目
按【确定】键		取消已经预定的节目
按【P+ P-】键		进行翻页操作
按【V+ V-】键		进行音量调节
按【退出】键		返回时间显示状态



系统设置— 自动搜索



系统设置— 手动搜索

按【菜单】键	直接进入系统设置
按【确定】键	开始自动搜索节目
按【退出】键	退出自动搜索

友情提示：1、如果菜单锁被激活，进入自动搜索菜单时需要密码验证。系统默认密码为：0000。 2、自动搜索过程不可以被中断，搜索完毕后自动保存节目数据。

系统设置— 手动搜索

按【▲▼】键	选择搜索项目
按【0-9】键	输入频率和符号率
按【◀▶】键	切换调制方式
按【●】键(红)	缺省设置
按【●】键(绿)	开始搜索
按【退出】键	退出手动搜索

该功能与自动搜索功能相似，唯一不同的是，该项功能允许用户输入频点参数，然后接收机会根据所输入的频点参数进行自动搜索。



系统设置—频道管理



系统设置—服务信息

按【▲▼】键	选择所要操作的频道
按【●】键(红)	将频道定义为喜爱频道
按【●】键(绿)	将频道定义为跳过频道
按【●】键(黄)	将频道定义为加锁频道
按【退出】键	退出频道管理

#### 友情提示:

- 1、同一个频道不可以被同时设置为喜爱和跳过属性。
- 2、如果频道密码锁被激活，用户在观看电视时，如果切换到加锁频道，屏幕将会弹出一个请输入密码的提示框。只有输入正确密码之后，用户才有权限收看该频道。否则，系统将禁止您观看本频道的节目。

系统设置—服务信息

按【▲▼】键	选择服务信息
按【确定】键	进入服务信息界面
按【退出】键	退出服务信息

#### 友情提示:

您可以在此处浏览接收机的服务信息，包括接收机的机器序列号、智能卡卡号、硬件版本号、软件版本号、装载软件版本号以及机卡配对信息等。



系统设置— 信号测试



系统设置— 语言设置

按【◀▶】键

选择所要测试的频点。

按【退出】键

退出信号测试

#### ■ 友情提示：

该功能允许用户检测所选频点的信号情况。

#### 系统设置— 语言设置

按【▲▼】键

选择使用语言

按【确定】键

确定使用的语言

按【退出】键

退出语言设置

■ 用户可通过此项设置界面为中文或英文。



系统设置— 定时器



系统设置— 个人密码

您可以在节目指南(EPG)中的对感兴趣的节目进行预订，系统会将您预订的节目加入到节目预定列表。在该菜单中您可以对所有的节目预订进行浏览或删除。

按【▲▼】键	选择预定的节目
按【●】键(红)	删除预定的节目
按【●】键(绿)	删除所有预定的节目
按【退出】键	退出定时器

#### 友情提示：

- 如果您所预订的节目时间到了，系统会弹出对话框提醒您切换到所预订的节目。如果对话框出现后 20 秒内您没有进行任何操作，系统将自动切换到预订的节目。
- 系统最多可以支持 32 个预订定时器，也就是说您最多可以预定 32 个节目。

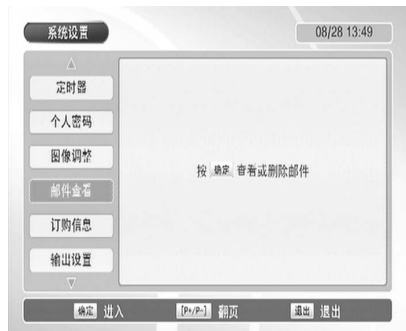
#### 系统设置— 个人密码

按【▲▼】键	选择个人密码设置状态
按【确定】键	确认所选择的操作
按【退出】键	退出个人密码

您可以在这里进行修改、激活和取消个人密码。密码为 4 位数字，初始密码为 0000。



系统设置— 图像调整



用户设置— 邮件查看

按【▲▼】键

选择所要调整的项目。

按【  】键

对所选项目进行调整。

按【●】键(红)

恢复缺省设置

按【退出】键

退出图像调整

■ 您可以在此调整图像的亮度、对比度、色度。

#### 用户设置— 邮件查看

按【▲▼】键

选择所要浏览的邮件

按【确定】键

打开所选的邮件

按【●】键(红)

删除所选的邮件

按【●】键(绿)

删除所有的邮件

按【退出】键

退出邮件查看

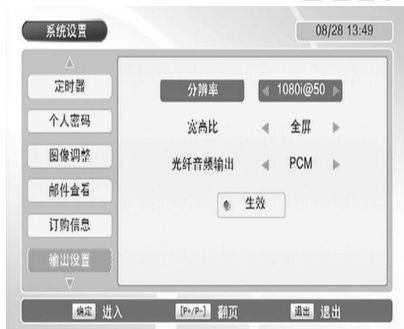
■ 您可以在此界面上浏览自己的邮件，并且可以对邮件进行删除。

删除邮件不可恢复，慎重操作。





系统设置— 订购信息



系统设置— 输出设置

按【▲▼】键	选择订购信息
按【确定】键	进入订购信息
按【退出】键	退出订购信息

- 您可在此浏览所订服务的信息，包括运营商的名称，权限的信息、截止日期，卡号和地理区域。

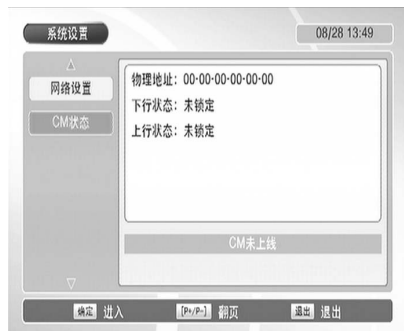
#### 系统设置— 输出设置

按【▲▼】键	上下移动
按【◀▶】键	选择参数
按【退出】键	退出输出设置

- 您可在此设置与您电视机相配的输出；  
设置完毕后必须按**绿色**键使设置生效。



系统设置—网络设置



系统设置—CM状态

IP 获取需要自动获得。通过按<确定>键进行 IP 参数获取，获取成功，各参数会有正常显示。若获取失败，全部参数会变为 0，帮助条会提示未搜索到 DHCP 服务。

CM 状态是指 Cable Modem 的状态。通过前面板指示灯的指示和 CM 状态菜单查看网络状态。

## 点播 (VOD) 功能

在直播状态下，您可由下面三种方式进入 VOD：

1. 先按“c”键进入交互电视首页，再通过“歌华点播”进入 VOD 应用。
2. 按【B】键直接进入 VOD 应用。
3. 按主页键,再通过“歌华点播”进入 VOD 应用。

在 VOD 首页中包含 6 个栏目：歌华基本包、基本扩展包、频道节目包、高清节目包、免费专区、我的空间。如图：



进入我的点播主菜单，光标落在菜单的第一个栏目“歌华基本包”；

在小视频窗口播放直播视频；

界面右下半部分是运营商推荐的影片的海报列表，焦点每移动一个栏目，右半部分的海报就会更新不同的海报；

下方按键提示采用按钮和热键兼容的方式，当此区域获得焦点时，将会显示动画图片；

影片列表有多页时会在“栏目”左边显示“P+/P-翻页”，且用户可以按 P+/P-翻页；

当焦点在栏目列表上时，一直按下键移动焦点，可以将焦点移动到影片列表上。

在 VOD 菜单中，▲、▼、◀、▶以及遥控器上的颜色键属于多功能按键，具体功能可见菜单界面的提示。

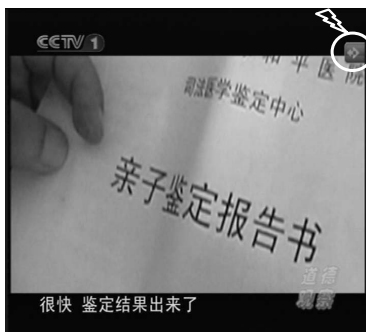
## 时移功能

在观看直播频道的过程中，如果该频道支持时移，界面右上角会有一个表示时移的闪烁小图标每 5 分钟从屏幕外滑动到屏幕内，显示 5 秒后再滑动到屏幕外。在观看这种支持时移的频道时可以按“确定”键直接进入时移界面。

此界面为按“确定”键后开始进入该频道当前时间的时移节目的准备界面，此时直播视频继续播放，直播界面上出现一个小进度条。如果用户此时想取消可以按“退出”键连接过程中会获取节目参数，如果获取节目参数失败会弹出相应的错误提示。

进入时移后视频处于暂停状态；

用户按确定键后开始播放视频，此时信息条将一直显示，但可以按“信息”键关闭，通过左右键快进快退播放时将自动取消暂停状态，已经播放到节目的头部和尾部 15 秒范围内时，用户按左右键不响应，此时可以按红色键选时播放。



暂停超过规定时间后，弹出提示框询问用户是否需要重新观看本节目，如果用户确定，就从暂停位置继续播放，否则退出到直播界面。

## 股票功能介绍

股票启动方式：

1、按遥控器股票键。2、进列表，按红键，在股票服务选项上按确定启动股票服务。3、选中 MOSAIC 页面的股票图标，按确定键。4、在节目观看或在服务的列表状态下直接输入 354，通过服务号启动股票服务。

## 功能介绍

行情报价——在屏幕中显示多只股票的行情

分时走势——显示某只股票的当日行情走势图，并可以查询每分钟的成交情况

历史 K 线——显示某只股票的历史 K 线图和常用的指标，并可以查询每天的成交情况

排名功能——可以对个股进行涨跌幅、成交量、成交金额进行排序

综合排名——对个股分别进行涨跌幅、成交量、成交金额、振幅排序，并显示在同一屏幕上

个股基本资料——查看个股的基本资料

个股实时雷达——在分时走势图上查看在某一分钟时的即时信息

个股财务资料——在分支走势和历史 K 线图上查看个股的财务资料

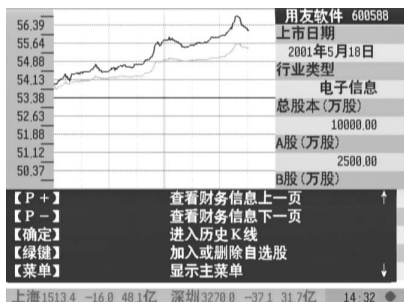
港澳资讯——浏览港澳资讯公司提供的股票及相关资讯

自选股——可以定义 50 只自选股

动态帮助——可以随时按蓝色键进入当前页面的帮助信息

## 性能指标

能够处理的最大股票数量	2000 只	
自选股数量	50 只	
系统初始化进入平均时间	8 秒	
分时走势初始化刷新平均时间	60 秒	此处只是初次进入时需要等待接收的时间，并非每次更换股票到要等待这么久的时间
历史 K 线初始化接收平均时间	60 秒	
数据最大延迟时间	25 秒	
屏幕显示分辨率	640*480	
历史 K 线和分时走势显示时间	2~4 秒	此处指用户按键到出现图形的总时间
股票按量价排序时间	3 秒	
综合排序时间	4 秒	
股票报价表显示最大时间	10 秒	
各股资料显示最大时间	10 秒	
公告信息显示最大时间	8 秒	
K 线图的天数	120 天	自选股 180 天
K 线图指标	12 个	成交量和成交量均线系统、RSI、BIAS、ROC、KDJ、ARBR、MACD、ASI、PSY、DMI、VR、OBV



## 帮助

- 【蓝键】 进入或关闭动态帮助
- 【返回】 关闭动态帮助

股票名称	代码	昨收	今开	最新	涨幅	涨率	总手
浦发银行	600000	13.65	13.68	14.09	0.44	3.22%	567305
邯郸钢铁	600001	3.44	主菜单	4	0.10	2.90%	436407
ST东北高	600003	2.38	上证大盘	4	0.06	2.52%	39607
白云机场	600004	7.31	深证大盘	4	0.23	3.14%	89346
武钢股份	600005	5.57	行情报价	8	0.01	0.17%	820427
东风汽车	600006	2.98	分时走势	4	0.06	2.01%	55626
中国国贸	600007	7.61	历史K线	31	0.20	2.62%	18912
首创股份	600008	5.12	涨跌排名	4	0.02	0.39%	153257
上海机场	600009	12.02	港澳资讯	17	0.45	3.74%	155532
包钢股份	600010	2.66	版本信息	1	0.05	1.87%	116857
华能国际	600011	7.12	退出系统	9	0.17	2.38%	127181
皖通高速	600012	3.82	3.81	3.88	0.06	1.57%	20231
华夏银行	600015	7.35	7.36	7.49	0.14	1.90%	278520
民生银行	600016	4.11	4.11	4.15	0.04	0.97%	701726
上海 1904.8		26.6	509.5亿	深圳 6719.8	102.9	317.7亿	15:00

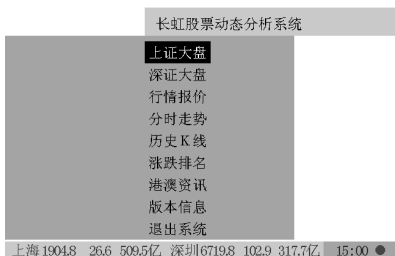
弹出式菜单如左图。

- 【菜单】 显示或关闭主菜单
- 【上】 向上移动
- 【下】 向下移动
- 【确定】 进入所选菜单
- 【退出】 退出股票应用

## 进入界面

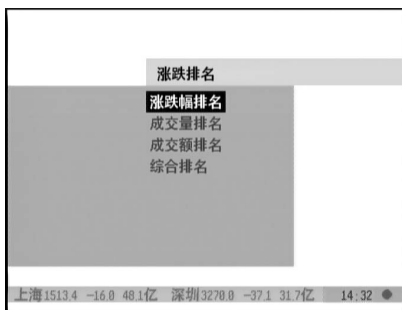
- 【退出】 退出股票应用





## 主菜单

- 【上】 向上移动
- 【下】 向下移动
- 【确定】 进入所选菜单
- 【退出】 退出股票应用



## 子菜单

- 【上】 向上移动
- 【下】 向下移动
- 【确定】 进入所选菜单
- 【返回】 返回上一级菜单

上证A股				
浦发银行	邯郸钢铁	齐鲁石化	东北高速	白云机场
武钢股份	东风汽车	中国国贸	首创股份	上海机场
钢联股份	华能国际	皖通高速	民生银行	上港集箱
XD宝钢股	XD中海发	中国石化	中信证券	福建高速
招商银行	歌华有线	哈飞股份	四川路桥	中国联通
宁波联合	浙江广厦	*ST江 纸	黄山旅游	万东医疗
中技贸易	厦新电子	龙腾科技	古越龙山	海信电器
中纺投资	双鹤药业	皖维高新	南京高科	大庆联谊
宇通客车	福州大通	葛 洲 坝	银鸽投资	XD浙江富
凤凰光学	江南重工	上海梅林	南京中达	新疆天业
青岛华光	国能集团	澄星股份	人福科技	金花股份
东风科技	ST海 泰	ST 博 讯	新天国际	同 仁 堂
多佳股份	南京水运	中视传媒	特变电工	啤 酒 花
明天科技	精密股份	禾嘉股份	华源股份	哈 高 科
上海 1554.0 -3.1 61.6亿 深圳 3384.7 8.3 36.7亿 14:42				

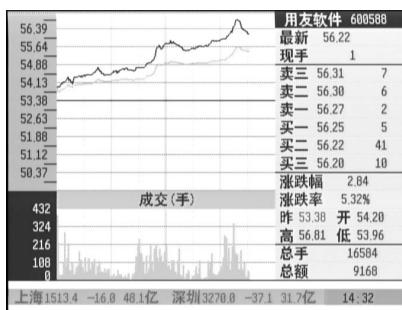
## 股票列表

- 【上】 向上移动
- 【下】 向下移动
- 【左】 向左移动
- 【右】 向右移动
- 【P +】 向后翻页
- 【P -】 向前翻页
- 【确定】 进入行情报价或分时或 K 线
- 【返回】 返回

股票名称	代码	昨收	今开	最新	涨幅	涨率	总手
上海集箱	600018	12.70	12.73	12.51	-0.19	-1.49%	43006
XD宝钢股	600019	5.32	5.37	5.34	0.02	0.37%	148696
XD中海发	600026	5.83	5.87	5.86	0.03	0.51%	17793
中国石化	600028	3.98	3.98	3.99	0.01	0.25%	272905
中信证券	600030	8.14	8.15	8.16	0.02	0.24%	52325
福建高速	600033	8.29	8.39	8.22	-0.07	-0.84%	10627
招商银行	600036	11.72	11.72	11.73	0.01	0.08%	110934
歌华有线	600037	20.79	20.80	20.70	-0.09	-0.43%	6885
哈飞股份	600038	23.60	23.50	23.37	-0.23	-0.97%	5284
四川路桥	600039	8.90	8.88	8.91	0.01	0.11%	4744
中国联通	600050	3.33	3.35	3.36	0.03	0.90%	1310842
宁波联合	600051	6.75	6.75	6.65	-0.10	-1.48%	2770
浙江广厦	600052	5.67	5.67	5.60	-0.07	-1.23%	4187
*ST江 纸	600053	9.68	9.72	9.79	0.11	1.13%	3428
上海1553.7		-3.4	61.6亿	深圳3384.5	8.1	36.6亿	14.43

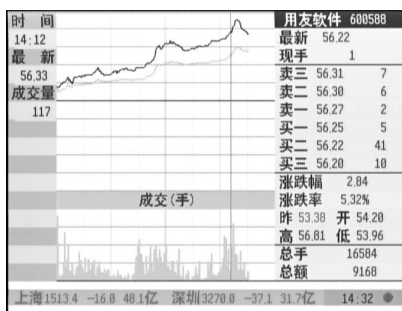
## 行情报价

- 【0-9】 输入股票代码或快捷命令
- 【上】 向上移动
- 【下】 向下移动
- 【左】 查看行情报价左屏
- 【右】 查看行情报价右屏
- 【P+】 向后翻页
- 【P-】 向前翻页
- 【确定】 进入分时走势
- 【绿键】 添加或删除自选股
- 【返回】 返回



## 分时走势

- 【0-9】 输入股票代码或快捷命令
- 【左】 向左查询分时行情
- 【右】 向右查询分时行情
- 【P+】 选择后一只股票
- 【P-】 选择前一只股票
- 【信息】 查看当前股票的财务信息
- 【确定】 进入历史K线
- 【绿键】 加入或删除自选股
- 【菜单】 显示主菜单
- 【返回】 返回到行情报价

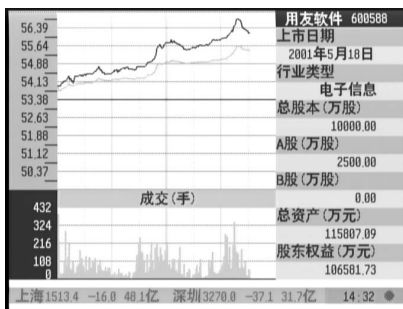


## 分时走势查询

- 【0-9】 输入股票代码或快捷命令
- 【左】 向左查询分时行情
- 【右】 向右查询分时行情
- 【V+】 向左快速查询分时行情
- 【V-】 向右快速查询分时行情
- 【P+】 选择后一只股票
- 【P-】 选择前一只股票
- 【确定】 进入历史K线
- 【绿键】 加入或删除自选股
- 【菜单】 显示主菜单
- 【返回】 退出查询状态

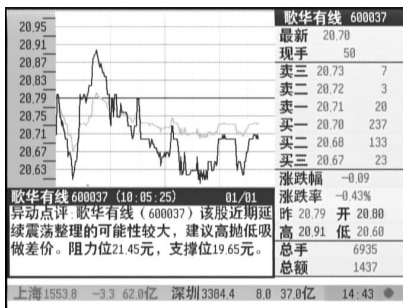


## 个股财务信息



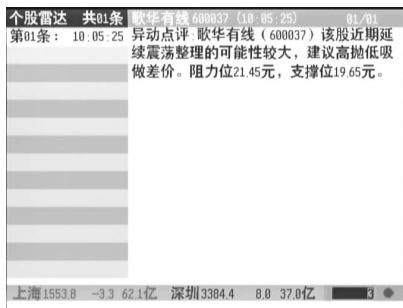
- 【0-9】 输入股票代码或快捷命令
- 【P+】 查看财务信息下一页
- 【P-】 查看财务信息上一页
- 【信息】 查看信息雷达
- 【确定】 进入历史K线
- 【绿键】 添加或删除自选股
- 【菜单】 显示主菜单
- 【返回】 退出财务信息

## 个股实时雷达

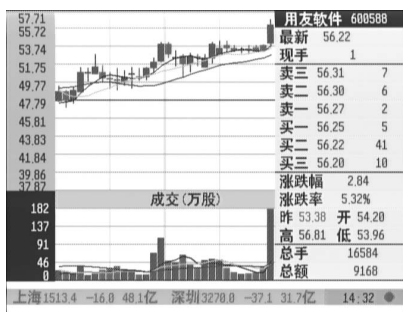


- 【0-9】 输入股票代码或快捷命令
- 【P+】 查看信息雷达下一页
- 【P-】 查看信息雷达上一页
- 【左】 查看上一条信息雷达
- 【右】 查看下一条信息雷达
- 【信息】 返回到财务信息
- 【确定】 进入历史K线
- 【黄键】 整屏显示信息雷达
- 【绿键】 添加或删除自选股
- 【菜单】 显示主菜单
- 【返回】 返回到分时走势

## 整屏显示个股实时雷达

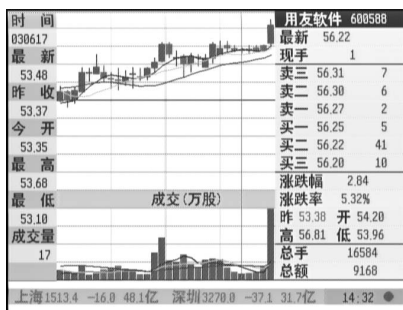


- 【0-9】 输入股票代码或快捷命令
- 【上】 查看上一条信息雷达
- 【下】 查看下一条信息雷达
- 【P+】 查看信息雷达下一页
- 【P-】 查看信息雷达上一页
- 【信息】 返回到分时走势
- 【确定】 进入历史K线
- 【黄键】 返回到信息雷达窗口状态
- 【绿键】 添加或删除自选股
- 【返回】 返回到信息雷达窗口状态



## 历史 K 线

- 【0-9】 输入股票代码或快捷命令
- 【上】 放大显示历史 K 线
- 【下】 缩小显示历史 K 线
- 【左】 向左移动查询历史 K 线
- 【右】 向右移动查询历史 K 线
- 【V+】 向左快速移动历史 K 线
- 【V-】 向右快速移动历史 K 线
- 【P+】 选择后一只股票
- 【P-】 选择前一只股票
- 【信息】 查看当前股票的财务信息
- 【确定】 切换指标
- 【绿键】 添加或删除自选股
- 【返回】 返回到分时走势



## 历史 K 线查询

- 【0-9】 输入股票代码或快捷命令
- 【上】 放大显示历史 K 线
- 【下】 缩小显示历史 K 线
- 【左】 向左移动查询历史 K 线
- 【右】 向右移动查询历史 K 线
- 【V+】 向左快速移动历史 K 线
- 【V-】 向右快速移动历史 K 线
- 【P+】 选择后一只股票
- 【P-】 选择前一只股票
- 【信息】 查看当前股票的财务信息
- 【确定】 切换指标
- 【绿键】 添加或删除自选股
- 【返回】 退出查询状态

基本资料		歌华有线 600037	06/07
<a href="#">◀ 股东研究</a> <a href="#">财务分析</a> <b><a href="#">公司大事</a></b> <a href="#">盘面探秘 ▶</a>			
速动比率	:	2.57	
<b>【现金流量】</b>			
截止日期	:	2003-03-31	
销售商品收到的现金(万元)	:	13990.51	
经营活动现金净流量(万元)	:	8018.05	
现金净流量(万元)	:	-2056.55	
现金净流量与净利润比率%	:	1.14	
经营活动现金流量与净利润比率%	:		
投资活动的现金净流量(万元)	:	-10074.60	
上海 1553.9   -3.2   63.0亿   深圳 3383.1   6.7   37.5亿   14.46 ●			

## 股票基本资料

- 【左】      向左移动栏目
- 【右】      向右移动栏目
- 【P +】    向后翻页
- 【P -】    向前翻页
- 【返回】   返回

港澳资讯		01/08
<a href="#">◀ 上海公告</a> <b><a href="#">深圳公告</a></b> <a href="#">特别提示</a> <a href="#">时事要闻 ▶</a>		
2003年06月18日:		
■ 基金发行特别提示		
■ 债券发行与上市特别提示		
■ 配股特别提示		
■ 发行与上市新股特别提示		
■ 今日标题新闻		
■ 未来特别提示		
■ 停牌提示		
■ 上周交易备忘录		
■ 沪市公告摘要		
上海 1553.8   -3.2   63.1亿   深圳 3383.3   6.9   37.5亿   14.46 ●		

## 港澳资讯目录

相关操作:

- 【上】      向上移动目录
- 【下】      向下移动目录
- 【左】      向左移动栏目
- 【右】      向右移动栏目
- 【P +】    向后翻页
- 【P -】    向前翻页
- 【确定】   进入所选择的资讯
- 【返回】   返回

港澳资讯		01/01
<a href="#">◀ 上海公告</a> <b><a href="#">深圳公告</a></b> <a href="#">特别提示</a> <a href="#">时事要闻 ▶</a>		
■ 综述 以色列暂停暗杀政策, 哈马斯仍要继续袭击		
<p>美国全国广播公司等媒体6月18日报道, 以色列同美国达成协议, 暂时停止对巴勒斯坦武装组织实施“定点清除”行动, 以便挽救因为暴力冲突升级而岌岌可危的中东和平“路线图”。不过, 巴勒斯坦伊斯兰抵抗运动哈马斯表示, 不会停止对以色列的袭击。(中国日报)</p>		
上海 1513.4   -16.0   48.1亿   深圳 3278.0   -37.1   31.7亿   14.32 ●		

## 港澳资讯内容

- 【上】      显示上一条信息
- 【下】      向下一条信息
- 【左】      向左移动栏目
- 【右】      向右移动栏目
- 【P +】    向后翻页
- 【P -】    向前翻页
- 【返回】   返回

## 快捷命令的输入方式为:

命令代码+【确定】

### 命令代码

- |                      |                  |
|----------------------|------------------|
| 03——显示上证大盘走势         | 622——上证 B 股成交额排序 |
| 04——显示深证大盘走势         | 632——深证 A 股成交额排序 |
| 05——在分时走势和历史 K 线之间切换 | 642——深证 B 股成交额排序 |
| 06——显示自选股行情报价        | 652——上证指数成交额排序   |
| 10——显示个股基本资料         | 662——深证指数成交额排序   |
| 61——上证 A 股涨幅排序       | 672——上证基金成交额排序   |
| 62——上证 B 股涨幅排序       | 682——深证基金成交额排序   |
| 63——深证 A 股涨幅排序       | 81——上证 A 股综合排序   |
| 64——深证 B 股涨幅排序       | 82——上证 B 股综合排序   |
| 65——上证指数涨幅排序         | 83——深证 A 股综合排序   |
| 66——深证指数涨幅排序         | 84——深证 B 股综合排序   |
| 67——上证基金涨幅排序         | 85——上证指数综合排序     |
| 68——深证基金涨幅排序         | 86——深证指数综合排序     |
| 70——进入港澳资讯           | 87——上证基金综合排序     |
| 611——上证 A 股成交量排序     | 88——深证基金综合排序     |
| 621——上证 B 股成交量排序     | 91——上证 A 股行情报价   |
| 631——深证 A 股成交量排序     | 92——上证 B 股行情报价   |
| 641——深证 B 股成交量排序     | 93——深证 A 股行情报价   |
| 651——上证指数成交量排序       | 94——深证 B 股行情报价   |
| 661——深证指数成交量排序       | 95——上证指数行情报价     |
| 671——上证基金成交量排序       | 96——深证指数行情报价     |
| 681——深证基金成交量排序       | 97——上证基金行情报价     |
| 612——上证 A 股成交额排序     | 98——深证基金行情报价     |

## 1 如何收看数字电视？

答：北京市的数字电视用户，只要家里安装了歌华有线公司的有线电视接口，并且使用的电视机设有 AV 接口，再安装一台有线数字电视机顶盒(机顶盒又称接收机)，便可接收高质量的数字电视节目。使用时先打开电视机和机顶盒电源，用电视机遥控器将电视机切换到 AV 状态，然后就可以用机顶盒遥控器收看数字电视。

## 2 与模拟电视相比，数字电视具有哪些优点？

### (1) 更丰富的频道内容

采用数字技术后，有线电视网络理论上可以支持 500 套左右的数字频道。

### (2) 信息电视

与模拟电视相比，数字电视除了可以提供电子商务指南、电子政务、准视频点播等基本增值功能外，还可以开展网页浏览、电视邮件等新业务，真正让观众从被动收看到主动选择，享受到“一对一服务”。

### (3) 易于实现

用户只需加装一台数字电视机顶盒，不必再对家里的有线电视线路和电视机做任何改动，就可以接收到数字电视节目。

### (4) 高画质、高音质

观众可以在接收终端上欣赏到与 DVD、CD 相媲美的视频、音频效果，获得高品质的享受。

## 3 您家的电视机没有视音频（AV）输入，如何收看数字电视？

答：机顶盒通过视音频（AV）输入口连接电视机。没有 AV 输入的旧型号电视机只要增加一个“视音频/射频转换器”，就可以接收数字电视节目。“视音频/射频转换器”在正规电子产品店可以购买到，价格在几十元左右。

## 4 数字电视机也需要加装机顶盒吗？

答：目前市场上销售的“数字高清电视机”只是采用了部分数字技术对模拟信号进行了数字化处理，但不能接收数字电视信号，因此不能直接收看数字电视节目，所以同样需要加装数字电视机顶盒才能收看到数字电视节目。

## 5 使用数字电视机顶盒应注意哪些事项？

答：在使用待机键后，机顶盒面板显示时间，这时候您可以把机顶盒当作一个表使用，但是此时并非真正关断机顶盒，如果长时间不用机顶盒的时候，请关闭机顶盒的电源开关，这样能延长您的机顶盒使用期限。如若启动机顶盒，请先通上有线电视信号后，再打开数字电视机顶盒，这样才能让机顶盒自动搜索到全部频道。此外还要注意：

1 不要经常插拔智能卡，以免影响智能卡的使用寿命；

2 用户每月应至少开机一次，以在线接收授权信息。否则，出于安全考虑前端系统会自动关闭所有节目的授权。

## 6 数字电视机顶盒或智能卡坏了如何维修？

答：机顶盒的保修将严格执行国家关于家用视听类产品的“三包”规定，由机顶盒生产厂家向用户提供产品售后服务。机顶盒生产厂家经过招标严格筛选，具备完善的售后服务体系。因数字电视机顶盒发生故障，现场不能维修解决的，为不影响客户收看数字电视，歌华有线公司将提供临时数字电视机顶盒供客户使用。

## 7 家庭装修时有线电视线路改造应注意哪些事项？

答：许多市民为了方便，装修时往往在多个房间布上有线电视线路。但经常由于使用不合格线缆和器件，施工工艺不规范，造成电视信号不清楚等问题，返工费时费力，破坏了装修，甚至要重新拉明线。最好的办法是请歌华有线公司授权的当地有线电视维护公司施工安装。

## 8 如果我自己装修布线，要注意什么？

### （1）选择正规专业线缆和器件

有线电视电缆最好使用四屏蔽线，连接电视机和机顶盒的用户线最好使用成品线；选用正规厂家生产的分配器件（二分配器、三分配器），F 接头；不能使用“三通”或将线头直接连接，容易造成信号干扰。

### （2）布线施工要规范

1 有线电视终端盒原始位置需保留。装修时，如果您需要对原有有线电视传输线路进行移动，需要保留原有电视信号位置，用隔板或者有线电视面板挡住，而不要直接埋入墙中。每个房间有线电视电缆都应从原有有线电视终端盒的电缆引出，切忌一条线串接多个终端，以便维修，避免出现故障而需要砸墙或走明线。

2 做有线电视电缆接头时，电缆芯线和外屏蔽网不能连在一起，避免造成线路短路。

3 暗线布置需加装管道。装修有线电视线路若走暗线，需要布暗线管道，通过管道穿有线电视线缆，避免线缆遭到挤压，防止线缆受潮，且在管线内不能有任何接头，所有接头都要保证以后维修时能够打开处理。

4 有线电视终端盒应采用专业的终端盒（有 TV 和 FM 接口），避免使用一些简单的接线盒。

5 强弱电线路需分开。家用 220V 的照明电属强电，有线电视信号属弱电。两种管道线路应隔开一段距离布置，防止强电磁波对有线电视信号干扰，也防止 220V 电流因意外串入有线电视线缆而造成有线电视器件、电视机烧坏及触电事故。

**解调:**

输入频率	110-870MHz
输入信号电平	45dBuV-90dBuV(75 $\Omega$ )
带宽	8 MHz
符号率	最大 7MBaud
解调类型	16,32,64,128,256QAM 可调
输入射频	F 头
输入输出阻抗	75 $\Omega$

**图像:**

解码格式	MPEG2 MP@HL
输出制式	PAL
输出端口	RCA、S-video、HDMI、YPbPr
图像解析度	1920 $\times$ 1080/1280 $\times$ 720/720 $\times$ 576
视频输出幅度	700 $\pm$ 70mVpp

**伴音:**

解码格式	MPEG (Layer 1、2)
频率响应	20Hz-20KHz
采样频率	32/44.1/48KHz
输出端口	RCA(L+R)、SPDIF
输出电平	可调 (600 $\Omega$ 不平衡)

**电源:**

工作电压	90-250V $\sim$ 50/60Hz
功耗	约 20W

**工作环境:**

工作温度	5 $^{\circ}$ C-40 $^{\circ}$ C
整机质量	约 3kg

## 装 箱 清 单

序号	名 称	数量	备注
1	有线数字电视高清交互机顶盒	一台	
2	用户手册	一本	
3	音视频连接线	两根	
4	遥控器	一个	
5	电池	一对	
6	射频连接器	一个	

备注：产品规格及设计，可能因设计、改进而有所变化，恕不另行通知。



北京歌华有线电视网络股份有限公司  
地址:北京市海淀区花园北路35号(东门)  
邮政编码:100083  
[Http://www.bgctv.com.cn](http://www.bgctv.com.cn)